

Sessione informativa periodica con le OO.SS.

Roma, 24 gennaio 2013

SCOPO

2



**FORNIRE UN QUADRO DI
SITUAZIONE SULLO STUDIO DI
REVISIONE DELLA F.A.**

AGENDA

3

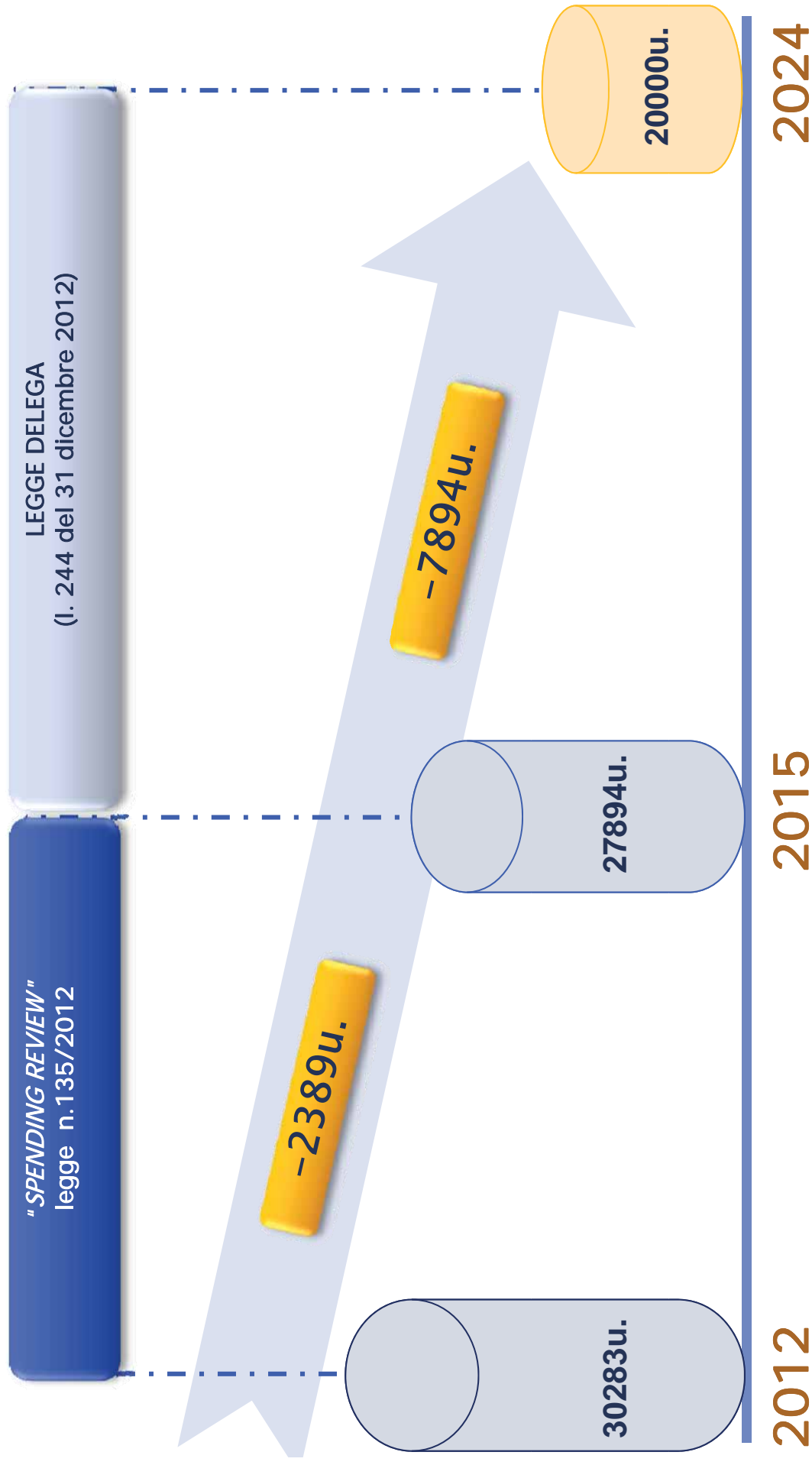
- ✓ Quadro normativo di riferimento
 - ✓ Provvedimenti di revisione dello Strumento Terrestre:
 - ❖ Area di Vertice
 - ❖ Area Operativa
 - ❖ Area Formazione, Specializzazione e Dottrina
 - ❖ Area Logistica
 - ❖ Area Territoriale/Infrastrutturale
 - ✓ Considerazioni
-

AGENDA

4

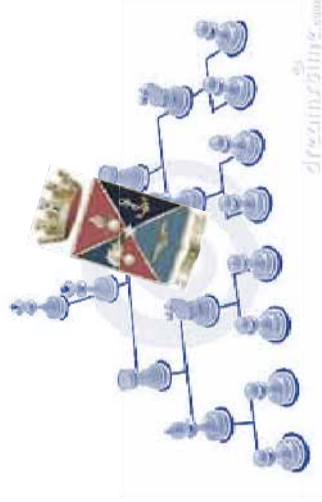
- ✓ **Quadro normativo di riferimento**
 - ✓ **Provvedimenti di revisione dello Strumento Terrestre:**
 - ❖ **Area di Vertice**
 - ❖ **Area Operativa**
 - ❖ **Area Formazione, Specializzazione e Dottrina**
 - ❖ **Area Logistica**
 - ❖ **Area Territoriale/Infrastrutturale**
 - ✓ **Considerazioni**
-

QUADRO NORMATIVO DI RIFERIMENTO



- ✓ Quadro normativo di riferimento
 - ✓ Provvedimenti di revisione dello Strumento Terrestre:
 - ❖ **Area di Vertice**
 - ❖ Area Operativa
 - ❖ Area Formazione, Specializzazione e Dottrina
 - ❖ Area Logistica
 - ❖ Area Territoriale/Infrastrutturale
 - ✓ Considerazioni
-

Revisione delle strutture secondo lo *standard* organizzativo del livello interforze.



Accentramento delle funzioni di policy e delle competenze di Organo Programmatore Settoriale.



Salvaguardia degli elementi di organizzazione necessari per l'espletamento di quelle funzioni attribuite per legge al Ca. SME.

AREA DI VERTICE

8

2013

Soppressione Centri di Selezione VFP1 di BA-BO-CA.

AREA DI VERTICE

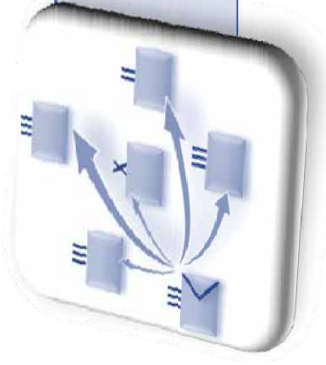
9

- Recupero organici discendenti dai provvedimenti di soppressione-

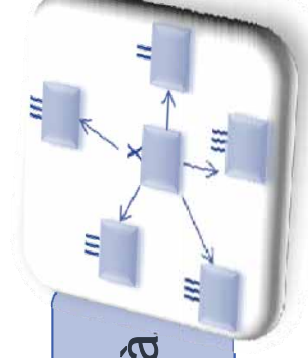
ENTE	Area Funz. AF	PROFILO PROFESSIONALE/INCARICO	ORGANICO		EFFETTIVI	
			TOTALE		TOTALE	
CENTRO DI SELEZIONE DI BARI	A3	Funziionario Sanitario	1		1	
	A2	Assistente amministrativo	0		0	
	A2	Addetto del settore amministrativo/Add.	0		0	
	A3	Funziionario Sanitario	1		0	
CENTRO DI SELEZIONE DI BOLOGNA	A2	Assistente sanitario	0		1	
	A2	Assistente amministrativo	3		1	
	A2	Addetto del settore servizi generali	0		1	
	A2	Addetto del settore amministrativo/Add.	4		8	
	A1	Ausiliario del settore servizi generali	0		1	
	A3	Funziionario Sanitario	1		0	
CENTRO DI SELEZIONE DI CAGLIARI	A2	Assistente amministrativo	3		5	
	A2	Addetto del settore amministrativo/Add.	4		0	
	A1	Ausiliario del settore servizi generali	0		1	
	TOTALI			17		19

- ✓ Quadro normativo di riferimento
 - ✓ Provvedimenti di revisione dello Strumento Terrestre:
 - ❖ Area di Vertice
 - ❖ **Area Operativa**
 - ❖ Area Formazione, Specializzazione e Dottrina
 - ❖ Area Logistica
 - ❖ Area Territoriale/Infrastrutturale
 - ✓ Considerazioni
-

Razionalizzazione delle strutture organizzative per pervenire ad uno Strumento complessivo dai costi gestionali contenuti, mediante:



Connotazione pluriarma delle Brigate di Manovra



Concentrazione geografica/areale dei Comandi e delle unità



Vicinanza alle maggiori aree addestrative in uso alla F.A.

AREA OPERATIVA

- Principi -

12

XXX



NRDC-ITA: acquisizione della capacità JC2C(D).

XX



1 C.do D. (SAN GIORGIO A CREMANO):

- approntamento delle forze dipendenti;
- acquisizione della capacità ITA JTF - HQ/EU - FHQ.

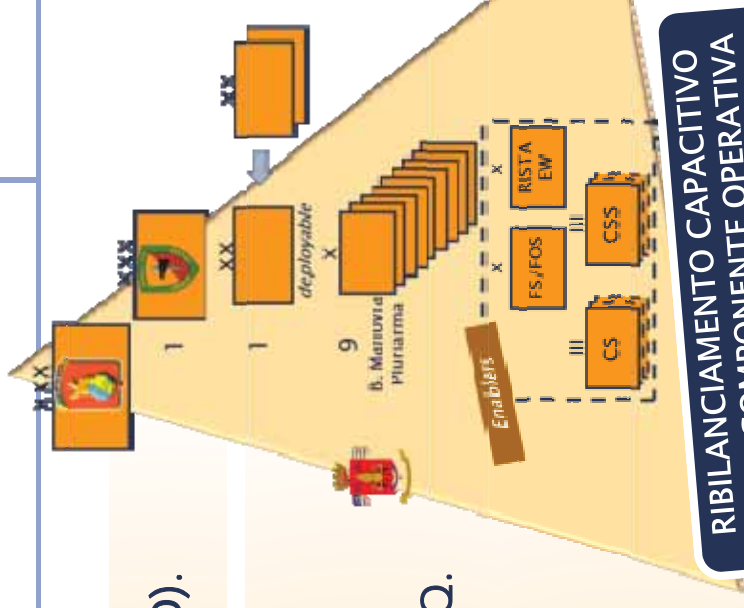
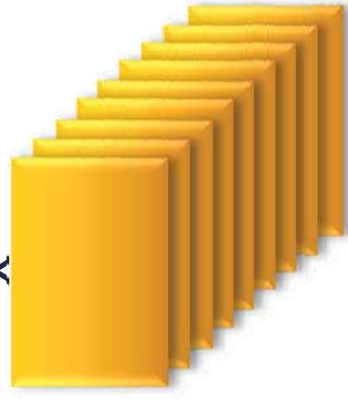
XX



2 Cdi di D. (FIRENZE e BOLZANO):

- approntamento delle forze dipendenti;
- sostenibilità della D. proiettabile.

X

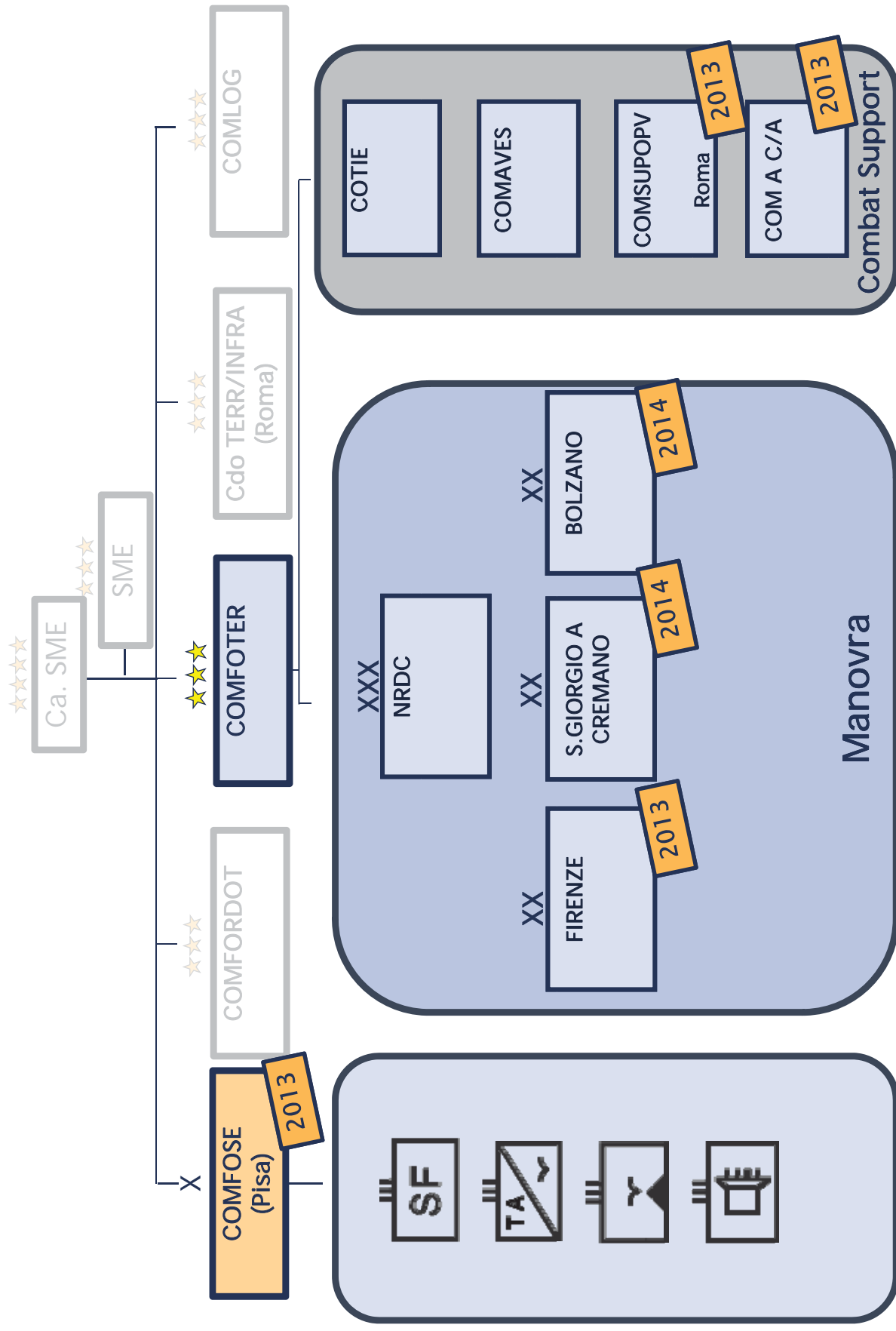


B. di manovra:

- centro di gravità della componente operativa;
- riduzione a 9 dei Cdi di B. di manovra;
- conferimento delle capacità esplorante e logistica.

AREA OPERATIVA

- Struttura futura -



AREA OPERATIVA

(1/2)

2013

14

RICONFIGURAZIONI

1° FOD in Cdo D. in FIRENZE alle dip. dip. COMFOTER

Cdo Artiglieria in Scuola di Artiglieria alle dip. del COMFORDOT

Cdo Genio in Scuola del Genio alle dip. del COMFORDOT

Cdo Logistico di Proiezione in Cdo dei Supporti Opv. alle dip. del COMFOTER

COSTITUZIONE

Costituzione del COMFOSE in PISA alle dip. CA. SME

TRASFERIMENTI

rgt. "Nizza Cavalleria" (1°) nella sede di Bellinzago Novarese.

6° REPASAN nella sede di Bellinzago Novarese.

SOPPRESSIONI

Cdo B. di Cavalleria "Pozzuolo del Friuli" e RCST

4° rgt. c. cr.

distaccamento "PISA" del 1° rgt AVES.

34° gr. sqd. "TORO" / 4° rgt. AVES.

2° rgt. a. «Vicenza»

2013

CAMBI DI DIPENDENZA

B. "Folgore" alle dipendenze del COMFOTER

- B. "Folgore":
- rgt. "Savoia Cavalleria" (3°);
 - 6° rgt. Manovra e si riconfigura in rgt. log.. (2014);
 - rgt.a ter.(par.).

- B. "Ariete":
- rgt. "Lancieri di Novara" (5°);
 - 8° rgt. Trasporti e si riconfigura in rgt. log..

- B. "Garibaldi":
- 10° rgt. di Manovra e si riconfigura in rgt. log. (2014)

B. "Friuli/PDF":

- rgt. Lagunari "Serenissima";
- rgt. "Genova Cavalleria" (4°);
- rgt. a. ter. "a cavallo" ;
- 3° rgt. g. gua.;
- 6° rgt. Trasporti e si configura in rgt. log..

B. "Taurinense ":

- 1° rgt. di Manovra e si riconfigura in rgt. log.

B. "Pinerolo":

- 10° rgt. Trasporti e si riconfigura in rgt. log. (2014)

B. "Julia":

- rgt. "Piemonte Cavalleria" (2°);
- 24° rgt. Manovra e si riconfigura in rgt. log. (2014).

COMFOSE:

- 9° rgt. par. ass. "Col Moschin"
- 4° rgt. f. alp. (par.)
- 185° rgt. A.O.
- 28° rgt. "Pavia".

Cdo dei Spt. Opv.:

- 5° rgt. a. ter. "Superga";
- 52° rgt. a. ter. "Torino";
- 7° rgt. NBC. "Cremona";
- 2° rgt. g. pt. ;
- rgt. CIMIC;
- rgt. g. ferroviari;
- 6° rgt. g. «Campalgenio».

1° rgt. Trasporti (RSOM):

- 6° REPASAN

- Recupero organici discendenti dai provvedimenti di soppressione-

SITUAZIONE PERSONALE CIVILE					
ENTE	Area Funz.	PROFILO PROFESSIONALE/INCARICO	ORGANICO		EFFETTIVI
			TOTALE		TOTALE
Reparto alla Sede Tipo "C" RCST della BRIGATA "POZZUOLO DEL FRIULI" (Cas. "Montesanto" GORIZIA)	A2	Assistente tec. per i sist. elettrici ed elettromec. / Addetto	1		4
	A2	Assistente tec. per l'edilizia (Muratore) / Addetto	1		
	A2	Assistente tec. per l'edilizia (Idraulico) / Addetto	1		
	A2	Addetto del settore amministrativo / Addetto	1		
	A2	Addetto del settore dei servizi generali / Addetto	1		
	A2	Assistente amministrativo / Addetto	5		
	A2	Assistente tec. per i sist. elettrici ed elettromec. / Addetto	1		
	A2	Assistente tec. per l'edilizia (Muratore) / Addetto	1		
	A2	Assistente tec. per l'edilizia (Pittore) / Addetto	1		
	A2	Assistente tec. per l'edilizia (Falegname) / Addetto	1		
Reparto alla Sede di tipo "B" RGT. NIZZA CAVALLERIA (1°) (Cas. "Litta Modigliani" PINEROLO)	A2	Assistente tec. per l'edilizia (Idraulico) / Addetto	1		10
	A2	Addetto del settore amministrativo / Addetto	3		
	A2	Addetto del settore dei servizi generali / Addetto	1		

- Recupero organici discendenti dai provvedimenti di soppressione-

SITUAZIONE PERSONALE CIVILE				EFFETTIVI
ENTE	Area Funz.	PROFILO PROFESSIONALE/INCARICO	ORGANICO	TOTALE
			TOTALE	TOTALE
Reparto alla Sede Tipo "B" RCST "Mantova" del 1° FOD (Casarme "Gotti" - Aerocampo "S. Giacomo di Veglia" - "Tandura" - Pal. "Marinotti" VITTORIO VENETO)	A2	Assistente amministrativo / Addetto	5	7
	A2	Assistente tec. per i sist. elettrici ed elettromec. / Addetto	1	
	A2	Assistente tec. per l'edilizia (Muratore) / Addetto	1	
	A2	Assistente tec. per l'edilizia (Pittore) / Addetto	1	
	A2	Assistente tec. per l'edilizia (Falegname) / Addetto	1	
	A2	Assistente tec. per l'edilizia (Idraulico) / Addetto	1	
	A2	Addetto del settore amministrativo / Addetto	3	
	A2	Addetto del settore dei servizi generali / Addetto	1	
	A2	Assistente tec. per i sist. elettrici ed elettromec. / Addetto	1	
	A2	Assistente tec. per l'edilizia (Muratore) / Addetto	1	
Reparto alla Sede Tipo "C" 34° gr. Sqd. "Toro" / 4° rgt. AVES (Aerocampo di Venaria Reale)	A2	Assistente tec. per l'edilizia (Idraulico) / Addetto	1	6
	A2	Addetto del settore amministrativo / Addetto	1	
	A2	Addetto del settore dei servizi generali / Addetto	1	
	A2	Addetto del settore dei servizi generali / Addetto	1	

AREA OPERATIVA

18

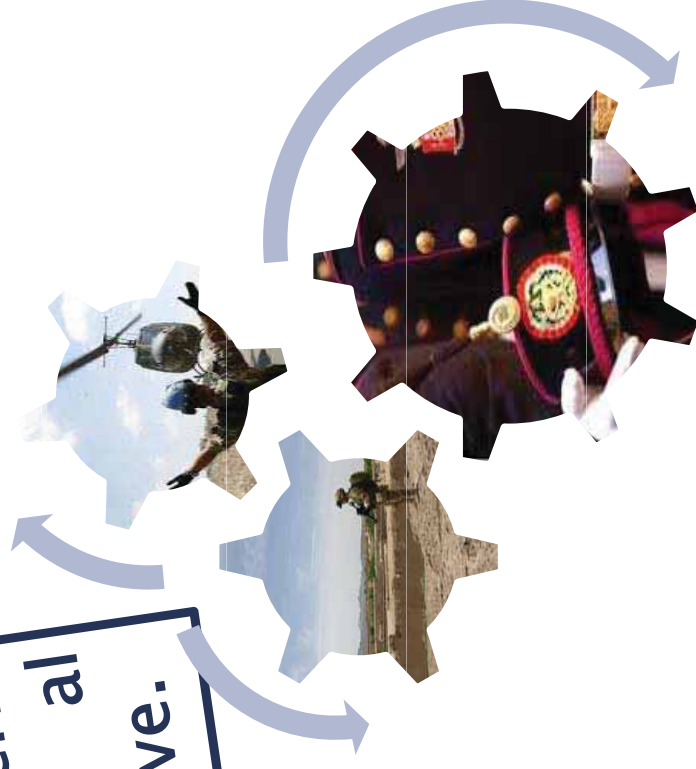
- Recupero organici discendenti dai provvedimenti di soppressione-

SITUAZIONE PERSONALE CIVILE					
ENTE	Area Funz.	PROFILO PROFESSIONALE/INCARICO	ORGANICO		EFFETTIVI
	AF		TOTALE	TOTALE	
Reparto alla Sede Tipo "C" 6° REMA/Reparto Sanità (Cas. "Cavalli")	A2	Assistente tec. per i sist. elettrici ed elettromec. / Addetto	1		
	A2	Assistente tec. per l'edilizia (Muratore) / Addetto	1		
	A2	Assistente tec. per l'edilizia (Idraulico) / Addetto	1		3
	A2	Addetto del settore amministrativo / Addetto	1		
	A2	Addetto del settore dei servizi generali / Addetto	1		
	TOTALI			43	31

- ✓ Quadro normativo di riferimento
 - ✓ Provvedimenti di revisione dello Strumento Terrestre:
 - ❖ Area di Vertice
 - ❖ Area Operativa
 - ❖ **Area Formazione, Specializzazione e Dottrina**
 - ❖ Area Logistica
 - ❖ Area Territoriale/Infrastrutturale
 - ✓ Considerazioni
-

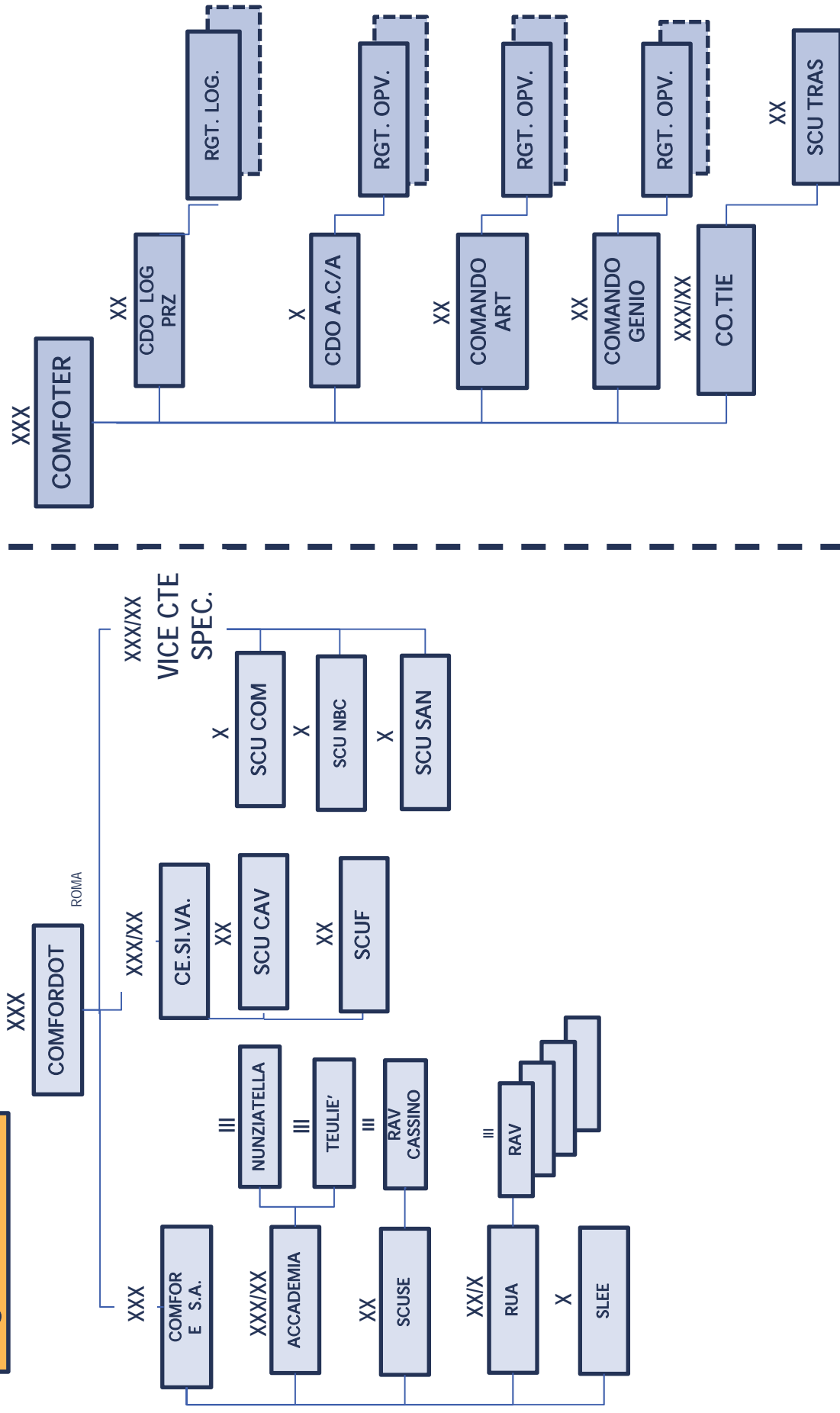
- Principi -

Unitarietà di indirizzo nella formazione e specializzazione del personale, e sviluppo all'addestramento e rendere della dottrina per adattabili al maggiormente esigenze operative. mutare delle

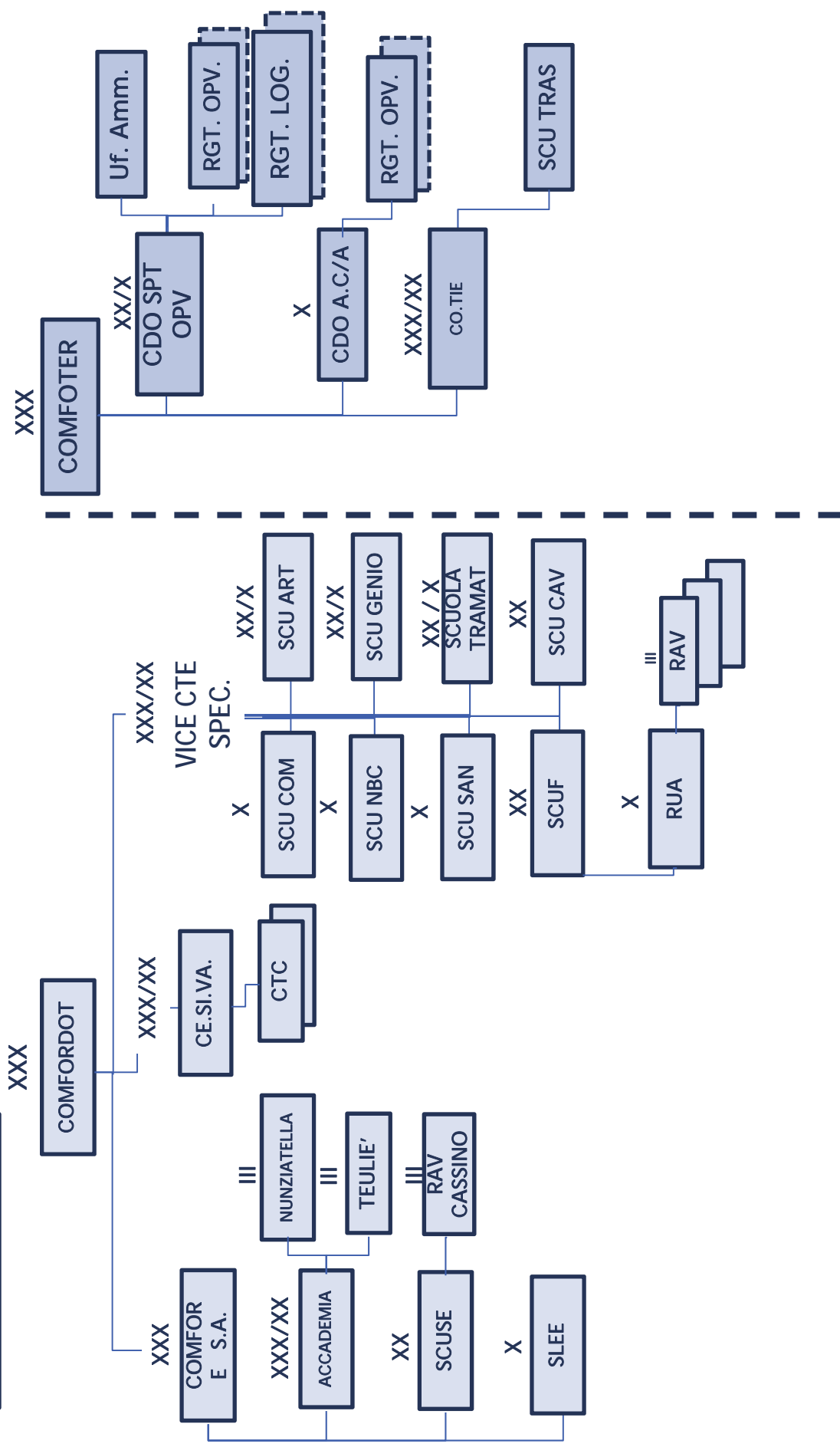


- COMFORDOT - Situazione attuale -

1 gennaio 2013



31 dicembre 2013



2013

RICONFIGURAZIONI

17° reggimento "ACQUI" (CAPUA) su due btg. per soppressione 47° Rgt. "Ferrara" (CAPUA)

Ce.Si.Va. in senso capacitivo (cessione del Reparto Dot. e L.A. in favore del COMFORDOT)

Comando Artiglieria in Scuola di Artiglieria e transito dal COMFOTER al COMFORDOT - Vcte Spec.

Comando Genio in Scuola del Genio e transito dal COMFOTER al COMFORDOT - Vcte Spec.

SOPPRESSIONI

57° btg. addestramento volontari "ABRUZZI"

CAMBI DI DIPENDENZA

SCUF dal Ce.Si.Va. al COMFORDOT - V.Cte Spec.

SCUCAV dal Ce.Si.Va. al COMFORDOT - V.Cte Spec.

COSTITUZIONI

Scuola TRAMAT (alle dipendenze del COMFORDOT - Vcte Spec.)

- Recuperi organici discendenti dai provvedimenti di soppressione-

SITUAZIONE PERSONALE CIVILE				
ENTE	Area Funz.	PROFILO PROFESSIONALE/ INCARICO	ORGANICO	EFFETTIVI
			TOTALE	TOTALE
57° BTG. ADD. VOL. "ABRUZZI" - SULMONA	A2	Assistente tecnico per sistemi elettrici ed elettromeccanici/Add.	1	1
	A2	Addetto del settore amministrativo/Add.	1	0
SEGUE				

AREA FORMAZIONE

25

- Recupero organici discendenti dai provvedimenti di soppressione-

ENTE		Area Funz.	PROFILO PROFESSIONALE/ INCARICO	ORGANICO	EFFETTIVI
				TOTALE	TOTALE
57° BTG. ADD. VOL. "ABRUZZI" - SULMONA	A2	AF	Adetto del settore dei servizi generali / Addetto	1	1
	A2		Assistente tecnico per l'edilizia (Muratore) / Addetto	1	0
	A2		Assistente tecnico per l'edilizia (Idraulico) / Addetto	1	0
	A2		Assistente amministrativo	0	4
	TOTALI			5	6

- ✓ Quadro normativo di riferimento
 - ✓ Provvedimenti di revisione dello Strumento Terrestre:
 - ❖ Area di Vertice
 - ❖ Area Operativa
 - ❖ Area Formazione, Specializzazione e Dottrina
 - ❖ **Area Logistica**
 - ❖ Area Territoriale/Infrastrutturale
 - ✓ Considerazioni
-



Razionalizzazione della struttura C2.



Valorizzazione delle competenze tecniche (superamento del spt. log. per area geografica).

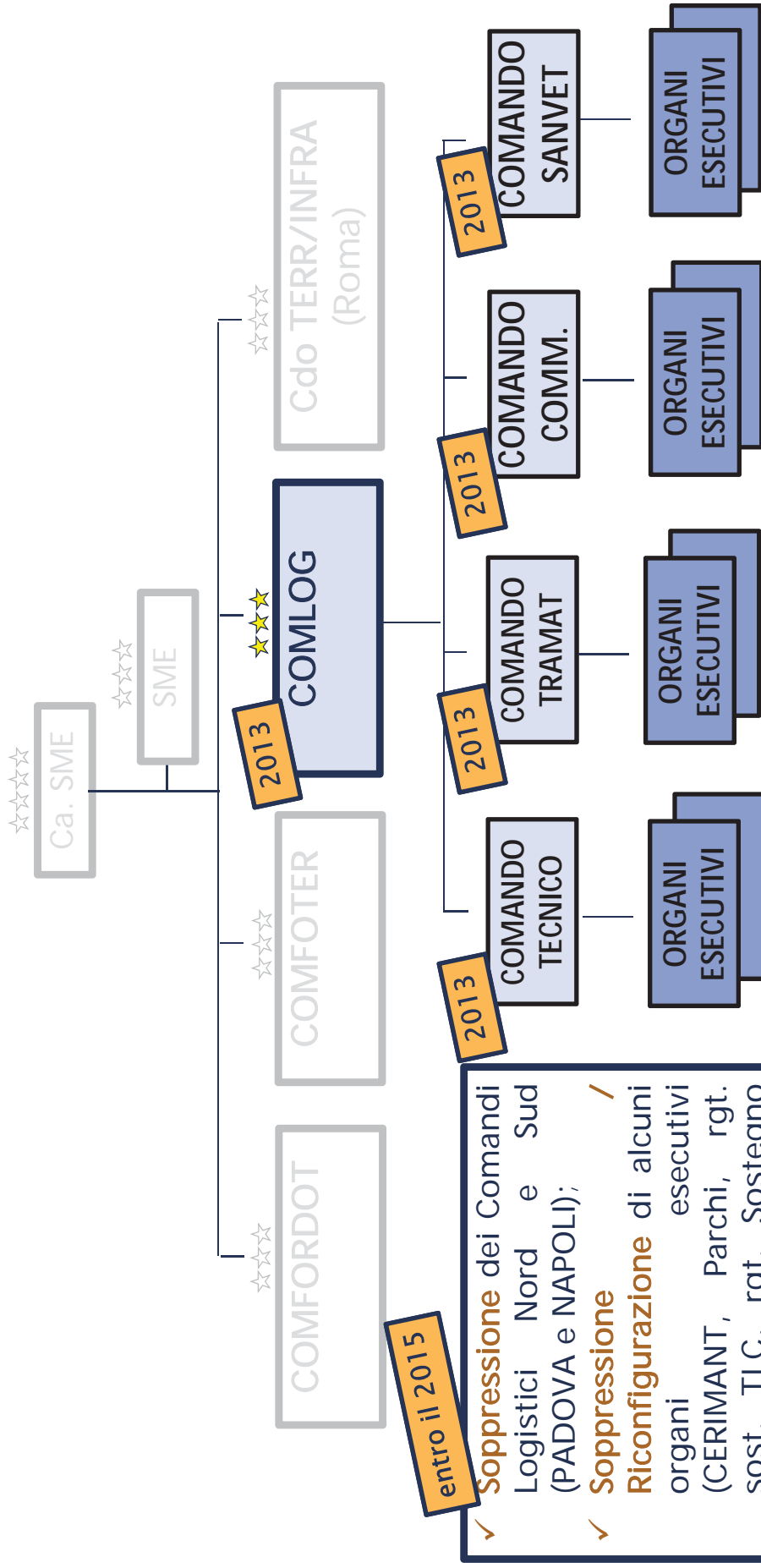


Riordino della Sanità militare (gravitazione sul spt. sanitario di aderenza).



AREA LOGISTICA

- Struttura futura -

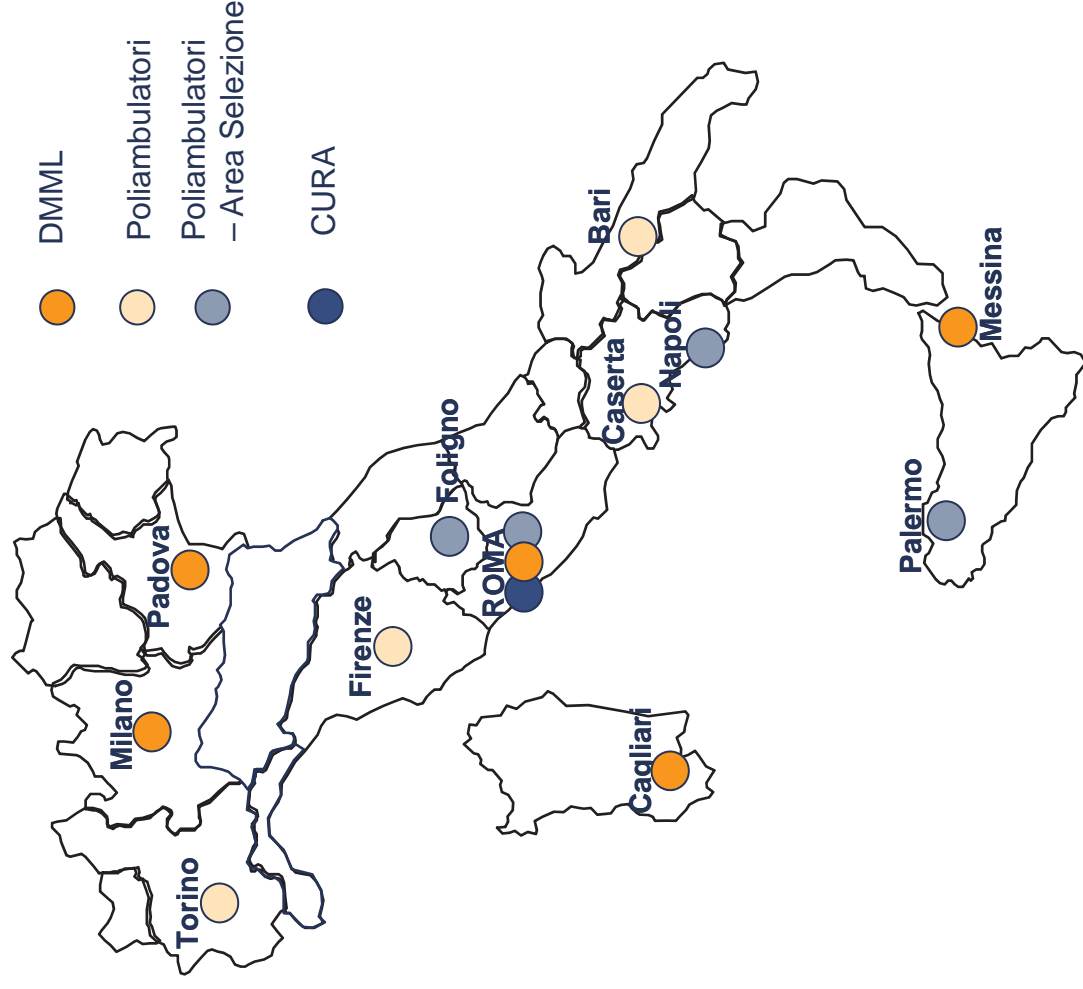


entro il 2015

- ✓ **Soppressione** dei Comandi Logistici Nord e Sud (PADOVA e NAPOLI);
- ✓ **Soppressione** / **Riconfigurazione** di alcuni organi esecutivi (CERIMANT, Parchi, rgt. sost. TLC, rgt. Sostegno Materiali Speciali, CERICO, Sezioni Assistenza Fiscale)

2013

- ✓ **Soppressione** dei Comandi Sanità Nord e Sud;
- ✓ **Soppressione** dei DMML tipo "B" (TORINO, PALERMO, FIRENZE, CASERTA, CHIETI);
- ✓ **Riconfigurazione** del Centro Ospedaliero di MILANO in DMML tipo "A"; e **Soppressione** del DMML tipo "C" di MILANO;
- ✓ **Riconfigurazione** del DMML tipo "B" di MESSINA in DMML tipo "A";
- ✓ **Potenziamento** dei Poliambulatori di TORINO, FIRENZE, CASERTA, BARI e del Centro di Selezione VFP1 di PALERMO.



Attività propedeutiche in svolgimento. Attivazione su ordine.

2013

CAMBI DI DIPENDENZA

Cambio di dipendenza della DAE dal COMLOG al C.R.A. E. I. I.

10 gennaio

CERICO (VR & RM) al Dip. Commissariato

SERICO di CAGLIARI al CERICO di PALERMO

SERICO di PALERMO al Comando Commissariato

SOPPRESSIONI

Comando Commissariato Nord e Sud

Dipartimento Veterinaria COMLOG

Direzione Veterinaria Nord e Sud

Parco Materiali TLC

Comando di Sanità NORD e Comando di Sanità SUD

RICONFIGURAZIONI

Dipartimento Sanità COMLOG

Dipartimento Commissariato COMLOG

Dipartimento Tecnico COMLOG

184° e 44° rgt. Sostegno TLC in btg. alle dipendenze del POLMANTEO.

Magazzino Centrale Ricambi in Polo Nazionale Ricambistica

Dipartimento TRAMAT in Comando TRAMAT

- Recupero organici discendenti dai provvedimenti di soppressione-

SITUAZIONE PERSONALE CIVILE					
ENTE	Area Funz.	PROFILO PROFESSIONALE/INCARICO	ORGANICO		EFFETTIVI
	AF		TOTALE	TOTALE	
DIPARTIMENTO VETERINARIA COMLOG (ROMA)	A2	Addetto del settore amministrativo/Add.	2		2
	TOTALI		2		2

SITUAZIONE PERSONALE CIVILE					
ENTE	Area Funz.	PROFILO PROFESSIONALE/INCARICO	ORGANICO		EFFETTIVI
	AF		TOTALE	TOTALE	
DIREZIONE VETERINARIA COMLOG NORD (PADOVA)	A2	Assistente amministrativo	1		1
	A2		Addetto del settore amministrativo/Add.	1	
TOTALI			2		2

SITUAZIONE PERSONALE CIVILE					
ENTE	Area Funz.	PROFILO PROFESSIONALE/INCARICO	ORGANICO		EFFETTIVI
	AF		TOTALE	TOTALE	
DIREZIONE VETERINARIA COMLOG SUD (NAPOLI)	A2	Assistente amministrativo	1		1
	A2		Addetto del settore amministrativo/Add.	1	
TOTALI			2		2

- Recuperi organici discendenti dai provvedimenti di soppressione-

SITUAZIONE PERSONALE CIVILE					
ENTE	Area Funz. AF	PROFILO PROFESSIONALE/INCARICO	ORGANICO		EFFETTIVI
			TOTALE		TOTALE
COMANDO SANITA' NORD (PADOVA)	A2	Assistente amministrativo	5		4
	A2	Assistente tecnico sistemi eletr.	0		1
	A2	Addetto del settore amministrativo/Add.	2		0
	A2	Addetto settore servizi generali	0		1
	A1	Ausiliario	0		2
	A3	Funzionario amministrativo	0		1
COMANDO SANITA' SUD (NAPOLI)	A2	Assistente amministrativo	5		1
	A2	Assistente sanitario	0		1
	A2	Addetto del settore amministrativo/Add.	2		1
	A1	Ausiliario	0		3
TOTALI			14		15

- Recupero organici discendenti dai provvedimenti di soppressione-

SITUAZIONE PERSONALE CIVILE						
ENTE	Area Funz.	PROFILO PROFESSIONALE/INCARICO	ORGANICO		EFFETTIVI	
	AF		TOTALE	TOTALE	TOTALE	TOTALE
COMANDO COMMISSARIATO NORD (PADOVA)	A2	Assistente amministrativo	1	1	1	1
	A2	Addetto del settore amministrativo/Add.	1	1	1	1
	A2	Assistente amministrativo	1	1	1	1
COMANDO COMMISSARIATO SUD (NAPOLI)	A2	Addetto del settore amministrativo/Add.	1	1	1	1
	A2	Assistente amministrativo	1	1	1	1
TOTALI			4	4	4	4

- Recupero organici discendenti dai provvedimenti di soppressione-

SITUAZIONE PERSONALE CIVILE						
ENTE	Area Funz. AF	PROFILO PROFESSIONALE/INCARICO	ORGANICO		EFFETTIVI	
			TOTALE		TOTALE	
DMML CHIETI	A3	Funzionario sanitario	1		2	
	A3	Funzionario sanitario (tec. lab. med.)	1		1	
	A3	Funzionario Amministrativo	2		4	
	A2	Assistente sanitario	7		3	
	A12	Assistente amministrativo	9		10	
	A3	Addetto del settore amministrativo/Add	5		2	
	A2	Addetto sanitario	1		0	
	A2	Addetto settore servizi generali	4		0	
	A2	Assistente tecn. Lav.	0		1	
	A2	Assistente tecn. Mecc.	0		1	
	A2	Addetto tecnico elet.	0		1	
	TOTALI			30		27

- Recupero organici discendenti dai provvedimenti di soppressione-

SITUAZIONE PERSONALE CIVILE

ENTE	Area Funz. AF	PROFILO PROFESSIONALE/INCARICO	ORGANICO		EFFETTIVI	
			TOTALE		TOTALE	
DMML TORINO	A3	Funzionario sanitario	0		1	
	A3	Funzionario sanitario (tec. lab. med.)	0		0	
	A3	Funzionario Amministrativo	2		0	
	A2	Assistente sanitario	0		0	
	A2	Assistente amministrativo	8		13	
	A2	Addetto del settore amministrativo/Add	4		0	
	A2	Addetto sanitario	0		0	
	A2	Addetto settore servizi generali	3		1	
	A2	Assistente tecn. Edil. geometra	0		1	
	A2	Assistente tecn. Edil. Manu.	0		1	
	A2	Addetto tecnico elet.	0		1	
A1	Ausiliari	0		9		
TOTALI			17		27	

- Recupero organici discendenti dai provvedimenti di soppressione-

SITUAZIONE PERSONALE CIVILE						
ENTE	Area Funz. AF	PROFILO PROFESSIONALE/INCARICO	ORGANICO		EFFETTIVI	
			TOTALE		TOTALE	
DMML FIRENZE	A3	Funzionario sanitario	0		0	
	A3	Funzionario sanitario (tec. lab. med.)	0		0	
	A3	Funzionario Amministrativo	2		1	
	A2	Assistente sanitario	0		0	
	A12	Assistente amministrativo	8		17	
	A3	Addetto del settore amministrativo/Add	4		5	
	A2	Addetto sanitario	0		0	
	A2	Addetto settore servizi generali	3		0	
	A2	Assistente tecn.	0		2	
	A1	Ausiliari	0		7	
TOTALI			17		32	

- Recupero organici discendenti dai provvedimenti di soppressione-

SITUAZIONE PERSONALE CIVILE						
ENTE	Area Funz. AF	PROFILO PROFESSIONALE/INCARICO	ORGANICO		EFFETTIVI	
			TOTALE		TOTALE	
DMML CASERTA	A3	Funzionario sanitario	0		1	
	A3	Funzionario sanitario (tec. Rad.)	0		1	
	A3	Funzionario sanitario (tec. lab. med.)	0		0	
	A3	Funzionario Amministrativo	2		2	
	A2	Assistente sanitario	0		0	
	A12	Assistente amministrativo	11		12	
	A3	Addetto del settore amministrativo/Add	5		7	
	A2	Addetto sanitario	0		0	
	A2	Addetto settore servizi generali	3		14	
	A2	Assistente tecn.	0		12	
	A2	Assistente servizi vigilanza.	0		2	
A1	Ausiliari	0		11		
TOTALI			21		62	

- Recupero organici discendenti dai provvedimenti di soppressione-

SITUAZIONE PERSONALE CIVILE						
ENTE	Area Funz. AF	PROFILO PROFESSIONALE/INCARICO	ORGANICO		EFFETTIVI	
			TOTALE		TOTALE	
DMML PALERMO	A3	Funzionario sanitario	1		0	
	A3	Funzionario sanitario (tec. lab. med.)	0		0	
	A3	Funzionario sanitario (tec. radiolol)	0		1	
	A3	Funzionario Amministrativo	2		1	
	A2	Assistente sanitario	2		0	
	A12	Assistente amministrativo	9		14	
	A2	Addetto del settore amministrativo/Add	5		9	
	A2	Addetto sanitario	0		0	
	A2	Addetto settore servizi generali	4		3	
	A2	Assistente tecn.	0		7	
POLIAMBULATORIO	A1	Ausiliari	0		6	
	A3	Funzionario sanitario	3		0	
	TOTALI			26		41

- Recupero organici discendenti dai provvedimenti di soppressione-

SITUAZIONE PERSONALE CIVILE				
ENTE	Area Funz. AF	PROFILO PROFESSIONALE/INCARICO	ORGANICO TOTALE	EFFETTIVI
				TOTALE
CENTRO OSPEDALIERO DI MILANO (RICONFIGURAZIONE A DMML TIPO A)	A3	Funzionario sanitario	5	0
	A3	Funzionario sanitario (tec. lab. med.)	0	1
	A3	Funzionario Amministrativo	0	0
	A2	Assistente sanitario	0	0
	A2	Assistente amministrativo	3	10
	A2	Addetto del settore amministrativo/Add	0	2
	A2	Addetto sanitario	1	0
	A2	Addetto settore servizi generali	4	0
	A2	Assistente tecn.	11	0
	A2	Assistente servizi supporto	1	0
DMML TIPO C (SOPPRESSIONE)	A1	Ausiliari	0	6
	A2	ASSISTENTE AMMINISTRATIVO	12	4
	A2	ADDETTO SETTORE AMMINISTRATIVO	4	0
TOTALI			41	23

AREA LOGISTICA

40

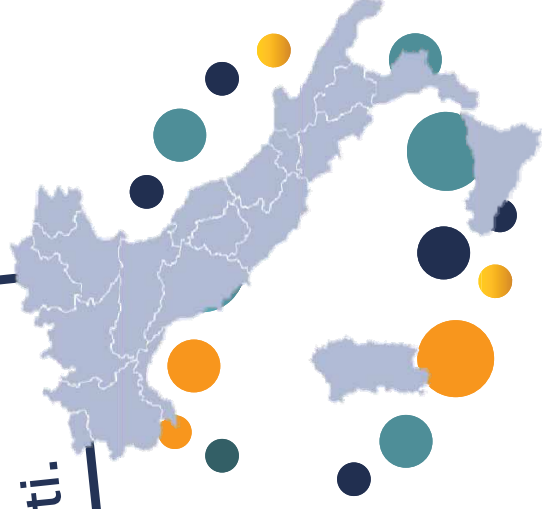
- Recupero organici discendenti dai provvedimenti di soppressione-
SITUAZIONE PERSONALE CIVILE

ENTE	Area Funz. AF	PROFILO PROFESSIONALE/INCARICO	ORGANICO		EFFETTIVI	
			TOTALE		TOTALE	
PARCO MATERIALI TLC ROMA	A3	Funzionario Amministrativo	5		3	
	A3	Funzionario tecnico	0		1	
	A2	Assistente sanitario	1		0	
	A2	Assistente amministrativo	17		12	
	A2	Addetto del settore amministrativo/Add	7		3	
	A2	Assistente tecnico alle lav.	3		0	
	A2	Addetto settore servizi generali	8		0	
	A2	Assistente tecn. Elet	1		0	
	A2	Assistente servizi supporto	1		0	
	A2	Assistente tecn. Per la mot., mecc, ed armi	2		1	
	A2	Assistente tecnico sistemi elet	0		0	
	A2	Assistente tecn.ed. falegname	0		1	
	A2	Assistente tecn. ed. idraulico	0		1	
	A2	Assistente servizi vigilanza	1		0	
	A2	Assistente tecnico edile	2		0	
	A2	Addetto tecnico settore elet. ed ele.	1		0	
A1	Ausiliario	0		2		
TOTALI			49		24	

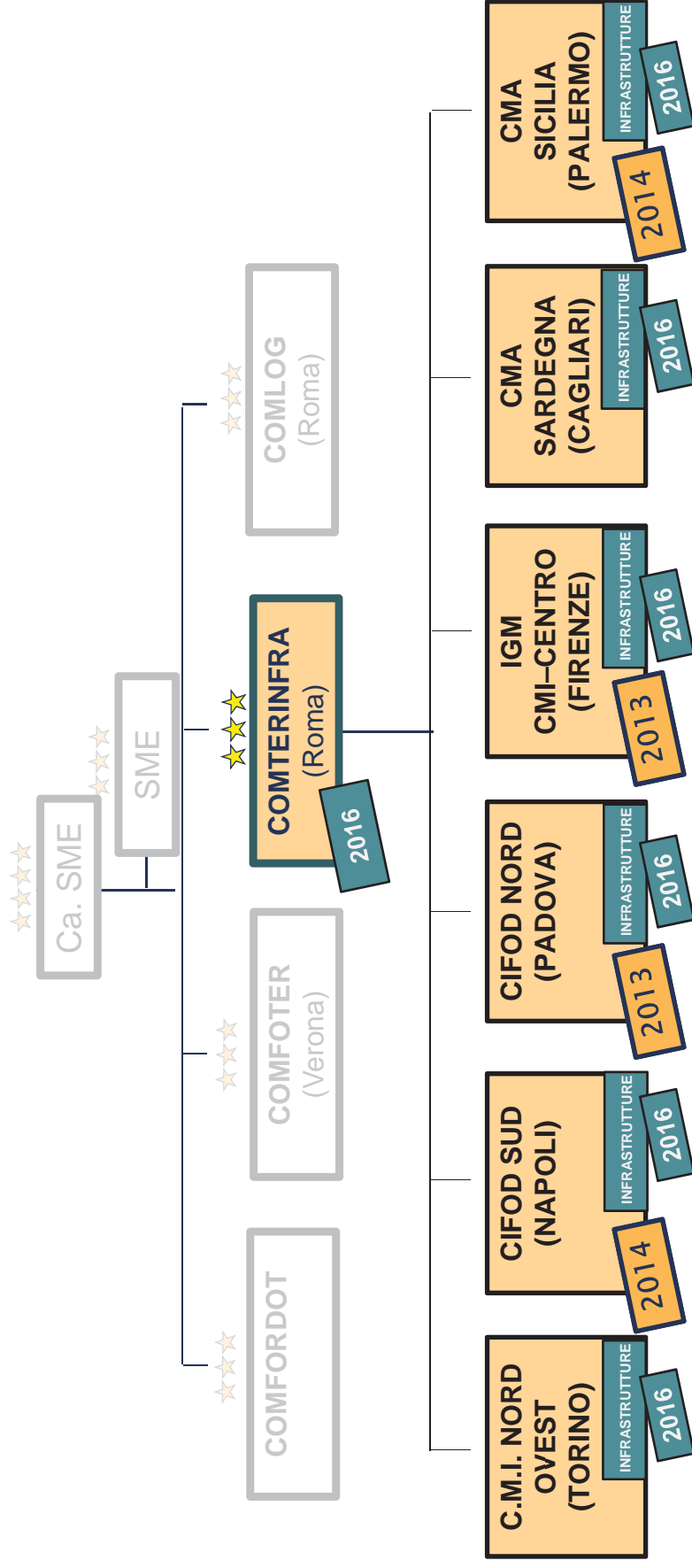
- ✓ Quadro normativo di riferimento
 - ✓ Provvedimenti di revisione dello Strumento Terrestre:
 - ❖ Area di Vertice
 - ❖ Area Operativa
 - ❖ Area Formazione, Specializzazione e Dottrina
 - ❖ Area Logistica
 - ❖ **Area Territoriale/Infrastrutturale**
 - ✓ Considerazioni
-

- Principi -

- ✓ **Riduzione** dei Comandanti Territoriali da 20 a 7 (aderenza sul territorio mediante rappresentanti locali del Cte territoriale);
- ✓ **Gestione unitaria** del demanio infrastrutturale;
- ✓ **Gestione unitaria** dei concorsi;
- ✓ **Valorizzazione** della funzione supporto di Piazza;
- ✓ **Valorizzazione centralizzata** degli Archivi;
- ✓ **Gestione centralizzata** delle funzioni territoriali a Cdi/unità
- ✓ **Attribuzione** delle Aree Funzionali differenti. non proiettabili di Aree Funzionali differenti.



- Struttura futura -



2013

SOPPRESSIONI

Centri Documentali "conviventi" con CME (TN - PD - PG - NA - PZ - BA - CZ - FI), contestuale riconfigurazione in Uffici Documentali dei CME.

Nuclei Tecnici staccati di TV - CZ - LI - SOLBIATE OLONA - MS - PG

Sezione staccata di VR

CME Toscana

RICONFIGURAZIONI

CME VENETO in Comando Interregionale Forze di Difesa Nord

IGM riconfigurato a seguito soppressione CME Toscana.

- Recupero organici discendenti dai provvedimenti di soppressione-

SITUAZIONE PERSONALE CIVILE							
ENTE	Area Funz.	PROFILO PROFESSIONALE/INCARICO	ORGANICO		EFFETTIVI		
			TOTALE		TOTALE		
NUCLEO TECNICO DI TREVISO	AF						
	A3	Funzionario tecnico per l'edilizia/Add.	1		0		
	A2	Assistente tecnico per l'edilizia e le manutenzioni	1		0		
	A2	Assistente tecnico per la motoristica la meccanica	0		2		
	A2	Assistente amministrativo/Add.	1		3		
	A1	Ausiliario del settore servizi generali	0		1		
NUCLEO TECNICO DI CATANZARO	A3	Funzionario tecnico per l'edilizia/Add.	1		2		
	A3	Funzionario amministrativo	0		1		
	A2	Assistente tecnico per l'edilizia e le manutenzioni	1		0		
	A2	Assistente amministrativo/Add.	1		2		
	TOTALI PARZIALI			6		11	

- Recupero organici discendenti dai provvedimenti di soppressione-

SITUAZIONE PERSONALE CIVILE					
ENTE	Area Funz.	PROFILO PROFESSIONALE/INCARICO	ORGANICO		EFFETTIVI
	AF		TOTALE	TOTALE	TOTALE
NUCLEO TECNICO DI LIVORNO	A3	Funzionario tecnico per l'edilizia/Add.	1	0	0
	A2	Assistente tecnico per l'edilizia e le manutenzioni	1	0	0
	A2	Addetto del settore amm.vo giud.rio storico-culturale	0	3	3
	A2	Assistente tecnico per la cartografia e la grafica	0	1	1
	A2	Assistente amministrativo/Add.	1	2	2
NUCLEO TECNICO DI PERUGIA	A1	Ausiliario del settore servizi generali	0	1	1
	A2	Assistente amministrativo	0	1	1
	TOTALI PARZIALI		3	8	8

- Recupero organici discendenti dai provvedimenti di soppressione-

SITUAZIONE PERSONALE CIVILE						
ENTE	Area Funz.	PROFILO PROFESSIONALE/INCARICO	ORGANICO		EFFETTIVI	
	AF		TOTALE	TOTALE	TOTALE	
NUCLEO TECNICO DI SOLBIATE OLONA	A3	Funzionario tecnico per l'edilizia/Add.	1	0	0	0
	A2	Assistente tecnico per l'edilizia e le manutenzioni	1	0	0	0
	A2	Assistente amministrativo/Add.	1	0	0	0
NUCLEO TECNICO DI MESSINA	A3	Funzionario tecnico per l'edilizia/Add.	1	2	2	2
	A2	Assistente tecnico per l'edilizia e le manutenzioni	1	1	1	1
	A2	Assistente amministrativo/Add.	1	4	4	4
TOTALI PARZIALI			6	7	7	7

- Recupero organici discendenti dai provvedimenti di soppressione-

SITUAZIONE PERSONALE CIVILE						
ENTE	Area Funz.	PROFILO PROFESSIONALE/INCARICO	ORGANICO		EFFETTIVI	
	AF		TOTALE	TOTALE	TOTALE	
SEZIONE STACCATA DI VERONA	A3	Funzionario amministrativo/Ca. Segret.	1	1	1	1
	A3	Funzionario tecnico per l'edilizia/Ca. Nu.	1	1	0	0
	A3	Funzionario tecnico per l'edilizia/Add.	7	7	1	1
	A3	Funzionario specialista tecnico/Add.	3	3	0	0
	A3	Funzionario tecnico per la motoristica e la meccanica	0	0	1	1
	A2	Addetto del settore servizi generali	0	0	1	1
	A2	Assistente sanitario	0	0	1	1
SEGUE						

- Recupero organici discendenti dai provvedimenti di soppressione-

SITUAZIONE PERSONALE CIVILE				
ENTE	Area Funz.	PROFILO PROFESSIONALE/INCARICO	ORGANICO	EFFETTIVI
	AF		TOTALE	TOTALE
SEZIONE STACCATA DI VERONA	A2	Assistente tecnico per la motoristica e la meccanica	0	1
	A2	Assistente tecnico per l'edilizia e le manutenzioni	0	2
	A2	Assistente tecnico per l'edilizia e le manutenzioni	4	2
	A2	Assistente amministrativo/Ca. Nu.	1	0
	A2	Assistente amministrativo/Add.	21	21
	A2	Addetto al settore amministrativo/Add.	2	3
	A1	Ausiliario del settore servizi generali	0	5
	TOTALI PARZIALI			40

RIEPILOGO GENERALE

50

- Recuperi organici discendenti dai provvedimenti di soppressione-

AREA	ORGANICO	EFFETTIVI
VERTICE	17	19
OPERATIVA	43	31
FORMAZIONE	4	6
LOGISTICA	225	261
TERR./INFRA.	40	39
TOTALI	329	356

- ✓ Quadro normativo di riferimento
- ✓ Provvedimenti di revisione dello Strumento Terrestre:
 - ❖ Area di Vertice
 - ❖ Area Operativa
 - ❖ Area Formazione, Specializzazione e Dottrina
 - ❖ Area Logistica
 - ❖ Area Territoriale/Infrastrutturale
- ✓ **Considerazioni**

- ✓ Studi/approfondimenti in corso su specifiche tematiche.
- ✓ Revisione e definizione delle nuove strutture ordinarie condotta con gli Enti interessati.
- ✓ Approfondimenti in corso degli aspetti di toponomastica degli Enti in riconfigurazione.
- ✓ Attività di comunicazione periodica sullo stato di attuazione dei provvedimenti.

